

Communiqué de presse



Congrès HLM de Nantes - Mercredi 4 octobre à 11h40
Hall XXL - Stand Habitat en Région (S23 - allée S)



Congrès Hlm : Erilia s'engage dans la transition énergétique et écologique et dans la décarbonation de son parc

Mercredi 4 octobre 2023 à 11h40, sur le stand du Groupe Habitat en Région, Frédéric Lavergne, Directeur Générale d'Erilia a signé deux documents fondateurs dans sa démarche Bas Carbone avec Smart Avenir et GRDF.

S'engager à porter la démarche du collectif Smart Avenir

À l'occasion de la 83^e édition du Congrès Hlm, Erilia s'est engagée avec l'association Smart Avenir Green représentée par Olivier Clarac à porter le dispositif Smart Avenir qui :

- priorise la **sobriété et l'efficacité énergétique** dans les bâtiments résidentiels neufs et existants;
- valorise le **mix énergétique renouvelable**;

avec pour objectif de **contribuer à l'indépendance énergétique du territoire** et de mettre en œuvre des **systèmes évolutifs et réversibles** permettant d'accéder facilement aux énergies de demain.

Concrètement, Erilia a pris des engagements pour mettre en œuvre les 4 ambitions du dispositif Smart Avenir notamment dans le cadre de ses réhabilitations, de la sensibilisation de ses habitants aux écocitoyens et à la maîtrise de l'énergie et du développement du mix énergétique renouvelable notamment sur les sites du Charrel (992 logements) à Aubagne, Prado Michelet (782 logements) ou La Castellane (274 logements) à Marseille.

Signer la convention de partenariat TRANSITION avec GRDF

Dans le cadre de ce dispositif, Frédéric Lavergne a signé ensuite avec GRDF représentée par Jean-Philippe Banze, Délégué Marché d'Affaires Sud-Est la convention de partenariat Transition.

Cette convention fixe les conditions de la coopération pour mettre en place des actions en faveur de la transition écologique, énergétique et solidaire et au profit de la sécurité des installations gaz sur le patrimoine d'Erilia.

Erilia va intégrer dans sa stratégie patrimoniale le gaz vert, elle sera accompagnée par GRDF dans cette démarche, tout comme pour les études de transformation des installations, notamment vers des systèmes hybrides. Enfin cette convention contient aussi des actions de sécurisation des ouvrages gaz par leur modernisation et de prévention.

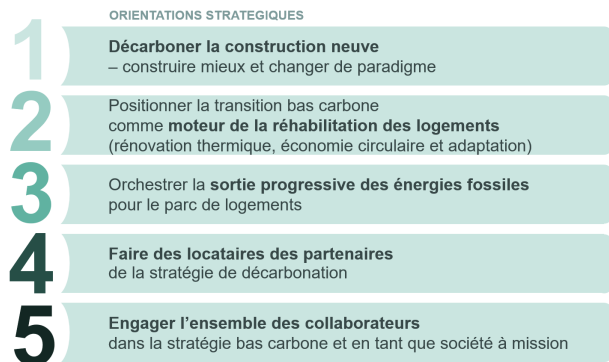
Répondre aux grands enjeux environnementaux

Acteur majeur du logement social depuis plus de 65 ans et première Entreprise sociale pour l'habitat (ESH) à détenir la **qualité de société à mission**, Erilia apporte des réponses concrètes aux enjeux environnementaux.

Fin 2022, Erilia a lancé avec l'accord de son Conseil d'Administration et après de nombreux échanges avec son Comité de Mission, une feuille de route Bas Carbone.

Nantes, le 4 octobre 2023

Celle-ci est en cours de finalisation et s'articule autour de 5 orientations stratégiques :



Pour en savoir plus sur la qualité de société à mission d'Erilia : <https://impacts.erilia.fr/>

À propos d'Erilia

Nos logements ont de l'impact

En tant qu'Entreprise sociale pour l'Habitat et société à mission, Erilia conçoit, construit et gère sur la durée des lieux de vie à fort impact social, territorial et environnemental.

Notre raison d'être : « Nous voulons rendre le logement accessible à tous pour changer la vie et contribuer à l'attractivité des territoires. »

Avec près de 65 000 logements et un réseau de 19 agences et 8 antennes en France, Erilia, ESH à compétence nationale, se positionne comme l'acteur majeur du pôle immobilier social des Caisses d'Epargne - Groupe Habitat en Région.

Nos impacts en chiffres

- Société à mission depuis le 31 mars 2021
- Un savoir-faire diversifié : construction en maîtrise d'ouvrage directe, acquisition-amélioration, acquisition en VEFA, aménagement, accession sociale à la propriété, vente de patrimoine, gestion de copropriété
- Organisme de Foncier Solidaire pour les régions Provence-Alpes-Côte d'Azur, Occitanie, Corse, Nouvelle Aquitaine et Auvergne-Rhône-Alpes
- 900 collaborateurs, dont plus de 600 au plus près de nos habitants et des territoires
- 134 401 personnes logées
- 1 701 logements livrés en 2022
- 440 M€ de chiffre d'affaires
- 81% de satisfaction globale des locataires



www.erilia.fr | @Erilia_Officiel | Erilia

Retrouvez toutes les informations sur Smart Avenir et GRDF :

<https://smart-avenir.fr/> & <https://www.grdf.fr/>

Contact presse Erilia : nathalie.calise@erilia.fr - 06 81 79 17 69