

Bien chez Moi

Erilia

LES ACTUS D'ERILIA

ÉDITION NOUVELLE AQUITAINE # 7

ENTRE NOUS

Des solutions pour chaque âge de la vie



Erilia lance sa marque « Génération Habitat & Services », un nouveau dispositif de résidences

intergénérationnelles partout en France. Le concept : concevoir des offres de logements adaptés à chaque âge de la vie, complétés par l'aménagement d'espaces communs. Notamment en proposant des résidences centrées sur l'échange et la solidarité entre les différentes générations. Les deux premières seront livrées en fin d'année à Saint-Mandrier-sur-Mer (83) et à Villabé (91). Avec cette opération, Erilia met l'humain au cœur de ses priorités et contribue à rendre le logement accessible à tous.

PRÈS DE CHEZ VOUS

Martignas-sur-Jalle (33)

Square Clémenceau : une nouvelle résidence Erilia dans le Sud-Ouest !



En mars dernier, Erilia a livré « Le Square Clémenceau » une résidence intimiste de 13 logements, allant de 3 à 5 pièces. Cet ensemble se situe au cœur d'une copropriété à proximité du centre-ville de Martignas-sur-Jalle et de toutes ses commodités.

Cette petite commune de 7 600 habitants, familiale et dynamique, fait partie de Bordeaux Métropole depuis 2013. Bref tous les services de la ville... à la campagne ! La remise des clés du Square Clémenceau s'est déroulée dans la bonne humeur (photo ci-contre).

À VENDRE



CARIGNAN-DE-BORDEAUX (33)

Tosca

Au cœur des coteaux bordelais, proche des établissements scolaires et des commerces, 12 logements semi-collectifs du T2 au T4 dans une résidence neuve, écoresponsable et à taille humaine. Terrasse ou jardin privatif et place de stationnement incluse pour tous les logements. Livraison prévue courant 2023. Contactez-nous :

erilia.accession@erilia.fr

À VOUS LA PAROLE !

Erilia tend la main à la jeune génération

Fanny, 21 ans, est étudiante en alternance à Pessac. Elle s'est récemment installée à Mérignac dans une résidence d'Erilia grâce au 1% patronal. Fanny vient d'apprendre qu'elle bénéficiait également de l'aide d'Erilia. « Une belle surprise pour commencer le mois, c'est toujours positif de n'avoir à payer qu'un petit loyer ! », se réjouit-elle.

Fanny va compléter ce qu'il lui manquait pour meubler son appartement T2 : une table pour déjeuner, du mobilier d'extérieur... « Grâce à cette aide, je vais pouvoir continuer à bien m'installer, explique-t-elle. C'est aussi un vrai confort d'avoir un balcon ! ».

En apportant une aide exceptionnelle au logement de 300 € à 1 000 jeunes

de 18 à 25 ans, Erilia tend la main à la nouvelle génération pour faciliter leur première installation. Ce dispositif est rendu possible grâce au Fonds de Solidarité National, créé par le Groupe Habitat en Région auquel Erilia contribue à hauteur de 843 000 €. Un tiers de cette enveloppe sert spécifiquement à soutenir le logement des jeunes.





Une urgence ? Contactez notre numéro d'assistance

0 809 544 545 Service gratuit + prix appel

Nous mettons à votre disposition un numéro joignable les soirs, week-ends et jours fériés.

En dehors des horaires d'ouverture d'Erilia, contactez le 0809 544 545 (service gratuit + prix d'un appel) en cas d'incidents graves ou de pannes importantes dans les parties communes de votre résidence ou dans votre logement (fuite de gaz, chute d'ascenseur...). Pour rappel, en semaine et en journée, votre

gestionnaire d'immeubles est votre interlocuteur privilégié : retrouvez ses coordonnées sur le panneau d'affichage de votre immeuble ou sur votre espace client : www.erilia.fr/user/tenant/login.

À noter que ce numéro ne remplace pas les numéros d'urgence habituels (pompiers, SAMU, police), qui doivent être alertés en priorité en cas de danger ou d'accident grave.

CLAIR ET NET



Seniors: changer de logement pour mieux vieillir

Votre logement est devenu trop grand, peu accessible et difficile à entretenir ? Faites une demande de mutation de logement !

5 ASTUCES POUR...

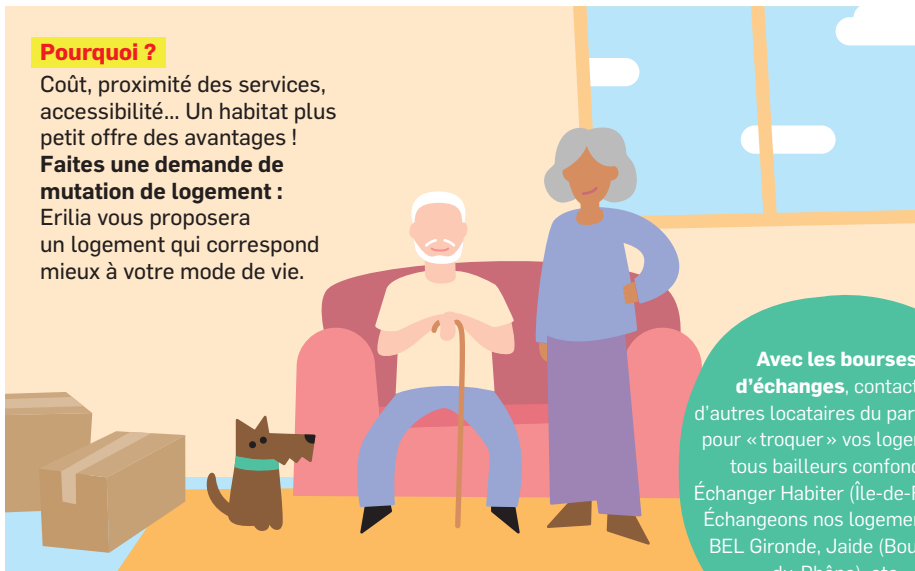
garder son logement sain

Pourquoi ?

Coût, proximité des services, accessibilité... Un habitat plus petit offre des avantages !

Faites une demande de mutation de logement :

Erilia vous proposera un logement qui correspond mieux à votre mode de vie.



Avec les bourses d'échanges, contactez d'autres locataires du parc social pour « troquer » vos logements, tous bailleurs confondus : Échanger Habiter (Île-de-France), Échangeons nos logements 74, BEL Gironde, Jaide (Bouches-du-Rhône), etc.

Comment faire ?

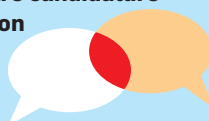
1 Faites une nouvelle demande de logement social sur www.demande-logement-social.gouv.fr et notez votre Numéro Unique de Demande.



2 Écrivez à votre agence Erilia ou votre gestionnaire d'immeubles, en expliquant les motifs de votre demande.



3 Dès qu'un logement adapté à vos besoins se libère, votre candidature passe en commission d'attribution.



4 Dossier validé ? Vous changez de logement !



1 Triez souvent vos affaires.



2 Dégivrez le réfrigérateur.



3 Détartrez la bouilloire, la machine à café...



4 Nettoyez avec des produits naturels.



5 Dépoussiérez vos systèmes de ventilation.