

Bien chez Moi

Erilia

LES ACTUS D'ERILIA

ÉDITION OCCITANIE # 7

ENTRE NOUS

Des solutions pour chaque âge de la vie



Erilia lance sa marque « Génération Habitat & Services », un nouveau dispositif de résidences

intergénérationnelles partout en France. Le concept : concevoir des offres de logements adaptés à chaque âge de la vie, complétés par l'aménagement d'espaces communs. Notamment en proposant des résidences centrées sur l'échange et la solidarité entre les différentes générations. Les deux premières seront livrées en fin d'année à Saint-Mandrier-sur-Mer (83) et à Villabé (91). Avec cette opération, Erilia met l'humain au cœur de ses priorités et contribue à rendre le logement accessible à tous.

À VENDRE

Vente HLM : devenez propriétaire !

Vous êtes locataire d'Erilia et souhaitez devenir propriétaire ? Nous vous proposons des logements HLM à vendre. Retrouvez nos offres sur www.erilia.fr/acheter-bien-chez-erilia



PRÈS DE CHEZ VOUS

Montpellier (34)

Erilia dans les starting blocks pour les Foulées de la Mosson !



Cette année encore, Erilia était partenaire de la 9^e édition des Foulées de la Mosson, qui s'est déroulée au printemps. L'objectif de ce rendez-vous ? Promouvoir le sport auprès des petits et grands grâce à deux trails urbains de 5 ou 10 kilomètres. **Cette course solidaire, organisée par l'association Lumière & Avenir, a rassemblé une cinquantaine de coureurs, dont 7 collaborateurs d'Erilia !** En soutenant cette course, Erilia contribue à animer les quartiers populaires classés « Quartier Prioritaire de la Politique de la Ville », tels que celui de la Mosson. Félicitations à l'ensemble des participants !

Montpellier (34)

Bientôt du "cohabitat" sur la ZAC de l'EAI

Erilia construit "Terra Dora", un nouveau projet d'habitat participatif porté par l'association Lopic & Coll & Calm. Concrètement, le cohabitat permet à un groupe de personnes de bénéficier d'un logement tout en partageant un mode de vie écologique et communautaire à moindre coût. **Dans ce cadre, Erilia a signé un contrat de pré-réservation en accession avec 9 foyers, qui deviendront ainsi propriétaires après une première période de location.**



À VOUS LA PAROLE !

Erilia tend la main à la jeune génération

Ismaël, 24 ans, est étudiant en alternance dans une école de commerce de Montpellier.

Pour son second logement seul, il a choisi de s'installer dans un T2 au sein d'une résidence d'Erilia implantée dans le quartier de Port Marianne. Ravi de la prise en charge, il explique : « L'attribution de mon logement a été plus rapide que ce que je pensais ! En janvier mon dossier passait

en commission d'attribution de logement, et en février j'ai pu emménager ».

En plus de cette facilité d'attribution, Ismaël a eu la bonne surprise d'être sélectionné pour toucher l'aide financière d'Erilia pour son installation. « Je suis très satisfait, il y a une économie perçue sur le loyer qui n'est pas négligeable. Merci Erilia ! », s'exclame-t-il.

En apportant une aide exceptionnelle au logement de 300 € à 1 000 € pour les jeunes de 18 à 25 ans, Erilia tend la main à la nouvelle génération pour faciliter leur première installation. Ce dispositif est rendu possible grâce au Fonds de Solidarité National, créé par le Groupe Habitat en Région auquel Erilia contribue à hauteur de 843 000 €. Un tiers de cette enveloppe sert spécifiquement à soutenir le logement des jeunes.





Une urgence ? Contactez notre numéro d'assistance

0 809 544 545 Service gratuit + prix appel

Ce numéro vous permet de nous contacter en dehors des horaires d'ouverture, **en cas d'incidents graves ou de pannes importantes dans les parties communes ou dans votre logement (fuite de gaz, chute d'ascenseur...)**.

Pour rappel, en semaine et en journée, votre gestionnaire d'immeubles est votre interlocuteur privilégié : retrouvez ses coordonnées sur le panneau d'affichage de votre immeuble ou sur votre espace client : www.erilia.fr/user/tenant/login.

« VRAC » débarque à Montpellier !

Pas toujours facile de faire rimer qualité, bon marché et proximité quand on fait ses courses ! Erilia et l'association VRAC s'associent pour vous proposer des aliments et des produits d'hygiène issus de l'agriculture paysanne, biologique et équitable à bas prix. Pour en bénéficier, il suffit de rejoindre le groupement de commandes VRAC de votre quartier, moyennant une adhésion annuelle d'1€ par foyer. Dans un premier temps, 650 foyers seront concernés dans les résidences montpelliéraines suivantes : La Fontaine du Roy, Le Saint-Guilhem, Le Trident, Le Logis des Pins et Les Logis d'Oc.

CLAIR ET NET



Seniors : changer de logement pour mieux vieillir

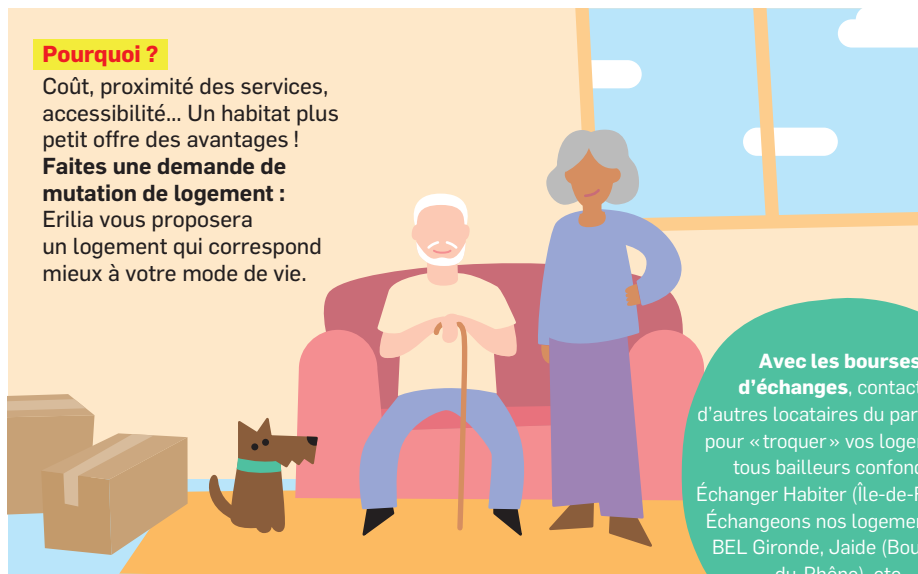
Votre logement est devenu trop grand, peu accessible et difficile à entretenir ? Faites une demande de mutation de logement !

Pourquoi ?

Coût, proximité des services, accessibilité... Un habitat plus petit offre des avantages !

Faites une demande de mutation de logement :

Erilia vous proposera un logement qui correspond mieux à votre mode de vie.



Avec les bourses d'échanges, contactez d'autres locataires du parc social pour « troquer » vos logements, tous bailleurs confondus : Échanger Habiter (Île-de-France), Échangeons nos logements 74, BEL Gironde, Jaide (Bouches-du-Rhône), etc.

Comment faire ?

1 Faites une nouvelle demande de logement social sur www.demande-logement-social.gouv.fr et notez votre Numéro Unique de Demande.



2 Écrivez à votre agence Erilia ou votre gestionnaire d'immeubles, en expliquant les motifs de votre demande.



3 Dès qu'un logement adapté à vos besoins se libère, **votre candidature passe en commission d'attribution.**



4 Dossier validé ? **Vous changez de logement !**



5 ASTUCES POUR...

garder son logement sain



1 Triez souvent vos affaires.



2 Dégivrez le réfrigérateur.



3 Détartrez la bouilloire, la machine à café...



4 Nettoyez avec des produits naturels.



5 Dépoussiérez vos systèmes de ventilation.