

# Bien chez Moi



## LES ACTUS D'ERILIA

ÉDITION MARSEILLE MÉTROPOLE # 1

### ENTRE NOUS

#### Les Actus d'Erilia : l'essentiel, région par région

Au printemps dernier, vous avez été 1 340 à répondre à l'enquête de lectorat. Parmi vos souhaits : un contenu local, davantage en lien avec votre quotidien et votre environnement, et un espace de partage pour vos astuces, conseils, projets associatifs...

« Bien chez moi, Les Actus d'Erilia » est désormais édité en 8 versions régionalisées ! Sous un format court, pour un accès immédiat aux informations sélectionnées pour vous. Nous espérons que cette nouvelle présentation répondra à vos besoins. Bonne lecture !

### PRÈS DE CHEZ VOUS



Marseille 11<sup>e</sup>, 12<sup>e</sup> et 15<sup>e</sup>

#### YOYO : moins de pollution, plus de cadeaux !

Depuis cet été, Erilia est partenaire de YOYO, qui lutte contre la pollution et récompense votre engagement citoyen. Des animations ont eu lieu dans plusieurs résidences Erilia dont Les Pythéas où 26 sacs ont été rapportés. Grâce à l'implication du centre social Les Caillols, 15 trieurs bénévoles ont été recrutés : 2 véritables succès !

Le principe est simple : s'inscrire comme trieur de plastiques et ramener son sac YOYO plein dans un local dédié. Pour chaque sac, vous cumulez des points à échanger contre des places de cinéma, des réductions... Flashez ce code pour rejoindre la communauté YOYO !



Marseille 9<sup>e</sup> et 10<sup>e</sup>

#### « Smiile » : souriez à l'entraide !

L'agence Erilia Prado s'associe au réseau social Smiile pour mettre en relation les habitants des résidences (La Roseraie 1 et 2 et La Fauvière). Échangez bons plans, objets et services entre

locataires : préparation de plats cuisinés, gardes de nuit, moments conviviaux... En plus de lutter contre l'isolement, Smiile permet de faire des économies. Flashez ce code pour vous inscrire !



### À VENDRE



MARSEILLE 11<sup>e</sup>

#### L'Adret des Comtes

Entre Aubagne et le centre-ville de Marseille, appartements lumineux du T1 au T5 avec loggia et place de parking privative, dans une copropriété sécurisée et verdoyante.

Contactez-nous : [service.ventes@erilia.fr](mailto:service.ventes@erilia.fr)

### À VOUS LA PAROLE !



Le quartier, **Suzanne** le connaît sur le bout des doigts, cela fait 33 ans qu'elle vit ici, à la résidence Michelet-Prado de Marseille. La nouveauté depuis un an, c'est la Conciergerie Voisin'Âge qui l'a aidée à adapter son logement : à 86 ans, l'accès à la baignoire devenait compliqué ! Grâce au service « Comptoir Habitat » et à l'association HandiToit, il n'aura fallu que 4 jours de travaux pour lui installer une douche à l'italienne dont elle est pleinement satisfaite.

Malgré son indépendance, Suzanne reconnaît l'utilité de la conciergerie et salue surtout la disponibilité de Mathilde, coordinatrice chez Voisin'Âge, toujours prête à rendre service. « Quand je le peux, j'essaie de me débrouiller toute seule (...) mais je sais que je peux compter sur elle pour monter mes packs d'eau ».

Suzanne est très bien ici, organisée entre ses balades matinales et ses après-midi lecture, mais un nouveau projet se profile à l'horizon : rejoindre sa fille en Bretagne afin de profiter de ses 3 petits-enfants... et elle l'avoue, un déménagement

à son âge « ne lui fait même pas peur ! »

**Favoriser le maintien à domicile des personnes vieillissantes est important pour Erilia. La mise en place de Voisin'Âge est une expérience-pilote qui pourrait être déployée à d'autres quartiers dans un futur proche. Car prendre soin de nos aînés fait aussi partie de notre mission sociale !**

Envoyez votre témoignage à [bienchezmoi@erilia.fr](mailto:bienchezmoi@erilia.fr)

## LA BOÎTE À OUTILS



### Espace client : avez-vous l'appli ?

Facilitez-vous la vie en installant l'application « Bien chez moi » ! Créez votre espace client et accédez à de nombreux services où que vous soyez. Téléchargement des quittances, demandes d'intervention, mise à jour de l'attestation d'assurance... Et bien plus encore ! Rendez-vous sur [www.erilia.fr](http://www.erilia.fr)



## BON À SAVOIR



### Stop aux voitures-ventouses

Dans certaines résidences, les places dans les parkings privés d'Erilia sont numérotées et rattachées à des logements. Il ne faut donc en aucun cas stationner sur une place autre que celle qui vous a été attribuée ! Si votre place est occupée, contactez votre gestionnaire d'immeubles qui prendra la mesure adaptée. Si votre véhicule est hors d'usage et qu'il est stationné dans l'espace public marseillais, vous pouvez contacter la fourrière municipale de Marseille (04 91 14 65 40), qui l'enlèvera gratuitement.

## CLAIR ET NET



## Chauffage : contrôler ses consommations

## 4 ASTUCES POUR ...

## réduire le bruit dans son appartement

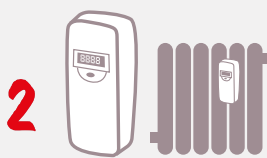
Pour réduire les frais de chauffage et répartir la facture selon votre consommation réelle, Erilia déploie 3 solutions :

L'individualisation des frais de chauffage au sein des immeubles collectifs a pour objectif de mieux maîtriser les consommations d'énergie.



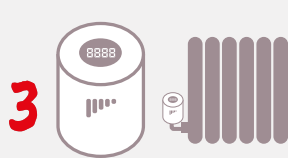
### 1 Les compteurs d'énergie thermique (CET)

- Sur chaque construction neuve
- Suivi conso en direct



### 2 Les répartiteurs de frais de chauffage (RFC)

- Sur le patrimoine existant (si possible)
- Calculent la différence entre la température du radiateur et celle de la pièce
- 6 500 installations effectuées dans nos résidences

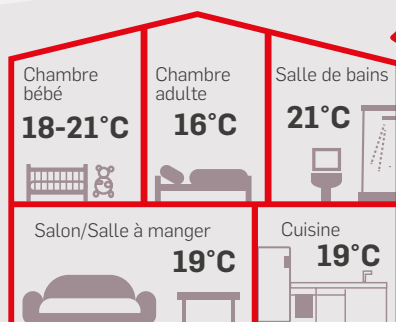


### 3 Les robinets thermostatiques (RTH)

- En complément des RFC, ou seuls si la pose de RFC n'est pas possible
- Pour programmer la température selon vos besoins, horaires de présence...
- 3 700 installations d'ici 2021

Chauffage = 66% des consommations énergétiques

## 4 CONSEILS POUR RÉDUIRE SA FACTURE

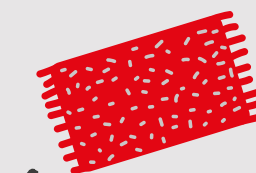


1 Chauffez à la bonne température.

2 Baissez le chauffage quand vous partez.

3 Laissez les robinets en position froide.

4 Aérez, car un air moins humide demande moins d'énergie pour être chauffé !



1 Installer des tapis.



2 Acheter des rideaux phoniques.



3 Mettre des patins sous les meubles.

4 Placer des bibliothèques contre les murs.



**Bon à savoir :** Un radiateur froid n'est pas forcément à l'arrêt ! La température ressentie dépend de divers facteurs comme les courants d'air, la conception du bâtiment, et de l'individu lui-même.